

## Artikelbeschreibung/Produktabbildungen

**Beschreibung****Werkstoff:**

Griff und Stellschraube Aluminium.  
Bolzen Stahl 5.8.

**Ausführung:**

Griff und Stellschraube eloxiert.  
Bolzen verzinkt.

**Hinweis:**

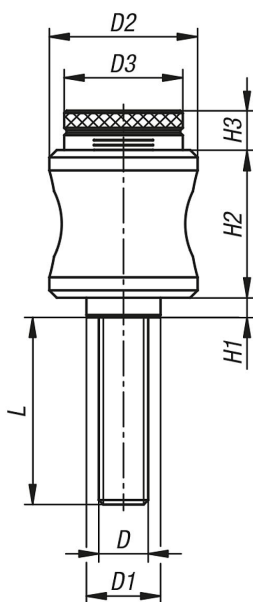
Das erforderliche Drehmoment wird über eine Stellschraube und eine abgestufte Skala eingestellt. Über die seitlich angebrachte Klemmschraube kann der eingestellte Wert gesichert werden. Bei Erreichen des eingestellten Drehmoments löst der Drehmomentgriff hör- und fühlbar aus. Das Lösemoment ist höher als das Anzugsmoment so dass der Drehmomentgriff problemlos wieder gelöst werden kann.

Genauigkeit des eingestellten Drehmoments  $\pm 5\%$ .

**Auf Anfrage:**

Andere Gewindelängen.

## Zeichnungen



## Artikelübersicht

Bestellnummer	Größe	D	D1	D2	D3	H1	H2	H3	L	Drehmoment Nm
07124-105X30	1	M5	10	26	20	2	26	8	30	0,05 - 0,15
07124-105X40	1	M5	10	26	20	2	26	8	40	0,05 - 0,15
07124-106X30	1	M6	10	26	20	2	26	8	30	0,1 - 0,25
07124-106X40	1	M6	10	26	20	2	26	8	40	0,1 - 0,25
07124-208X40	2	M8	15	30	24	4	30	8	40	0,25 - 0,5

## Artikelübersicht

Bestellnummer	Größe	D	D1	D2	D3	H1	H2	H3	L	Drehmoment Nm
07124-208X50	2	M8	15	30	24	4	30	8	50	0,25 - 0,5
07124-210X40	2	M10	15	30	24	4	30	8	40	0,5 - 1
07124-210X50	2	M10	15	30	24	4	30	8	50	0,5 - 1