

Beschreibung

Werkstoff:

Stahl.

Ausführung:

einsatzgehärtet und brüniert.

Hinweis:

Der Niederzugspanner ist ein Schnellspannelement, mit dem Werkstücke durch den Schwenkbacken über den Spiralexzenter gleichzeitig an die Festanschläge und auf eine Auflage gedrückt werden.

Der Niederzugspanner kann durch die Zentrierbuchse (siehe Zeichnung) auf einem modularen Rastersystem positioniert und gespannt werden.

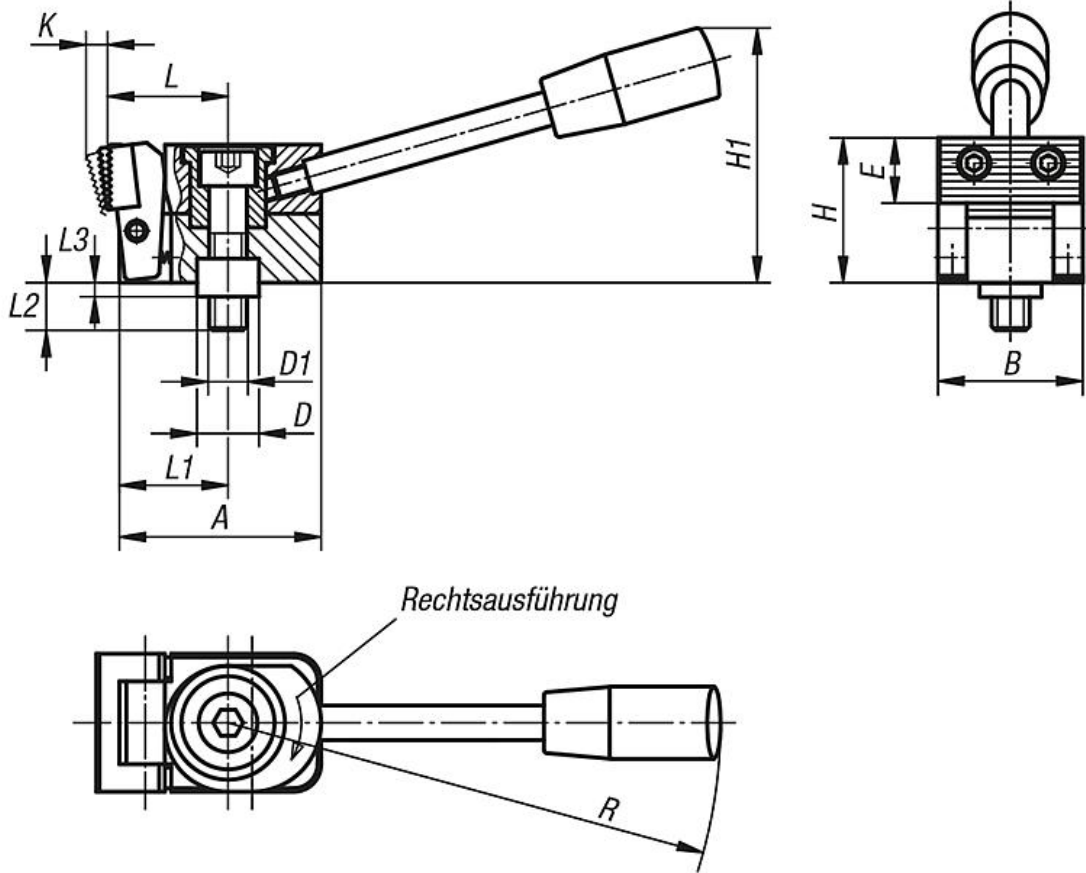
Die Ausführungen 04518-006010, 04518-006015, 04518-006030 und 04518-006035 haben 2 runde Hartmetalleinsätze.

Spannkraft:

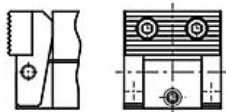
04518-006... = 3800 N

04518-010... = 7200 N

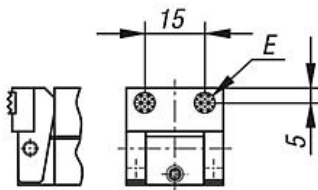
Zeichnungen



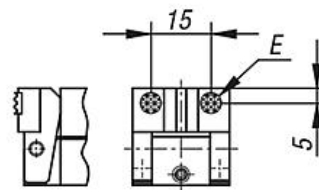
Form A
Spannbacke Stahl
geriffelt



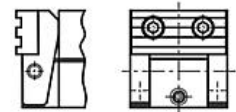
Form B
Spannbacke mit:
2 Hartmetalleinsätzen,
rund



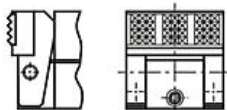
Form C
Spannbacke mit:
2 Hartmetalleinsätzen,
rund und Prisma



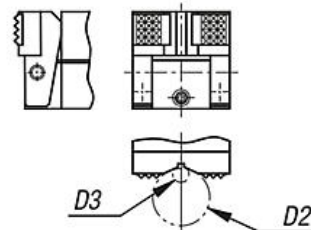
Form D
Spannbacke POM
geriffelt



3 Hartmetalleinsätzen,
rechteckig



2 Hartmetalleinsätzen,
rechteckig und Prisma



Artikelübersicht

Bestellnummer	Form	Ausführung 1	A	B	D	D1	D2 max.	D3 min.	E	H	H1	K	L	L1	L2	L3	R	F= Spannkraft N
04518-006005	A	rechts	38,5	25	12	M6	-	-	11	25	45	4	22	20	17	4	110	3800
04518-010005	A	rechts	58,5	40	18	M10	-	-	18	40	74	6	35	31,5	27	6	143	7200
04518-006025	A	links	38,5	25	12	M6	-	-	11	25	45	4	22	20	17	4	110	3800
04518-010025	A	links	58,5	40	18	M10	-	-	18	40	74	6	35	31,5	27	6	143	7200
04518-006010	B	rechts	38,5	25	12	M6	-	-	ø8	24	45	3,5	22	20	17	4	110	3800
04518-010010	B	rechts	58,5	40	18	M10	-	-	12,7	39	74	5,5	37	31,5	27	6	143	7200
04518-006030	B	links	38,5	25	12	M6	-	-	ø8	24	45	3,5	22	20	17	4	110	3800
04518-010030	B	links	58,5	40	18	M10	-	-	12,7	39	74	5,5	37	31,5	27	6	143	7200
04518-006015	C	rechts	38,5	25	12	M6	9,5	2,5	ø8	24	45	3,5	22	20	17	4	110	3800
04518-010015	C	rechts	58,5	40	18	M10	27	4,5	12,7	39	74	5,5	37	31,5	27	6	143	7200
04518-006035	C	links	38,5	25	12	M6	9,5	2,5	ø8	24	45	3,5	22	20	17	4	110	3800
04518-010035	C	links	58,5	40	18	M10	27	4,5	12,7	39	74	5,5	37	31,5	27	6	143	7200
04518-006020	D	rechts	38,5	25	12	M6	-	-	11	25	45	4,5	22	20	17	4	110	3800
04518-010020	D	rechts	58,5	40	18	M10	-	-	18	40	74	7	34,5	31,5	27	6	143	7200
04518-006040	D	links	38,5	25	12	M6	-	-	11	25	45	4,5	22	20	17	4	110	3800
04518-010040	D	links	58,5	40	18	M10	-	-	18	40	74	7	34,5	31,5	27	6	143	7200